



## **BASISKURS DEUTSCH FÜR GESUNDHEITSFACHKRÄFTE B2 (GER)**

Der *Basiskurs Deutsch für Gesundheitsfachkräfte B2* richtet sich an internationale Gesundheitsfachkräfte und bereitet diese auf die Sprachstufe B2 nach dem Gemeinsamen Europäischen Referenzrahmen für Sprachen (GER) vor.

### **KURSFORM**

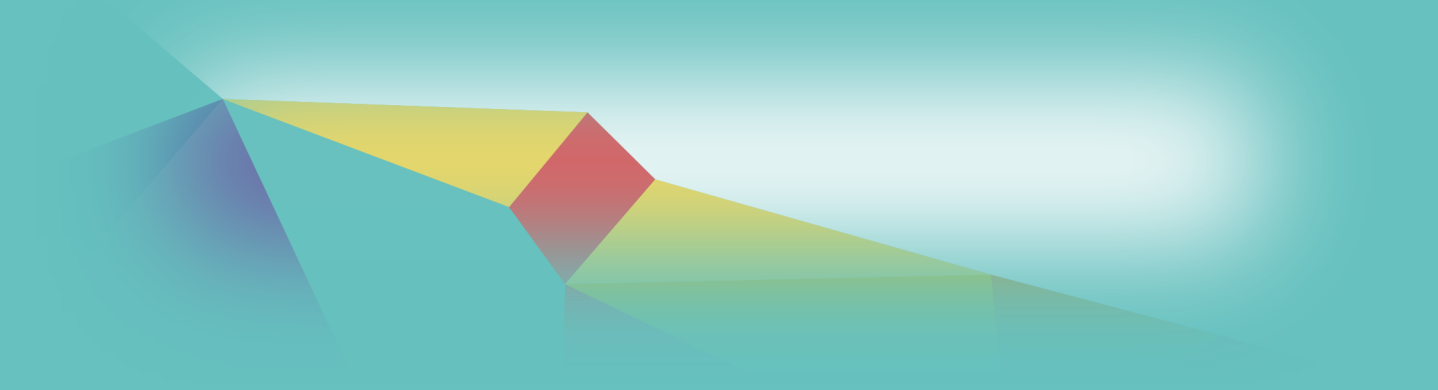
Präsenzkurs

### **KURSZIEL**

Sie haben sich die Grundzüge der deutschen Sprache angeeignet. Sie üben das Lesen, Schreiben und mündliche Erörtern schwieriger Themen in einem komplexen Umfeld.

### **IM KURSPREIS ENTHALTEN**

Einstufungstest, alle Unterrichtsmaterialien, Zugang zur Lernplattform des ICF-Centrums, Kultur und Freizeitprogramm, Teilnahmebestätigung.





## **TEILNEHMERZAHL**

Max. 12

## **VORAUSSETZUNGEN**

Sprachkenntnisse Niveaustufe B1 GER

## **KURSDAUER UND KURSUMFANG**

10 Wochen / 240 UE

## **KOSTEN**

1.298,00 €

*Bei Interesse an diesem Kurs kontaktieren Sie uns bitte telefonisch oder per E-Mail!*

Interkulturelles Centrum Freiburg gGmbH  
Kaiser-Joseph-Str. 198-200  
D-79098 Freiburg im Breisgau

Telefon: +49(0) 761 / 296 726 66  
WhatsApp: +49(0) 176 / 622 507 44  
info@icf-centrum.de  
www.icf-centrum.de