



BASISKURS DEUTSCH FÜR GESUNDHEITSFACHKRÄFTE A2 (GER)

Der Basiskurs Deutsch für Gesundheitsfachkräfte A2 richtet sich an internationale Gesundheitsfachkräfte und bereitet diese auf die Sprachstufe A2 nach dem Gemeinsamen Europäischen Referenzrahmen für Sprachen (GER) vor.

KURSFORM

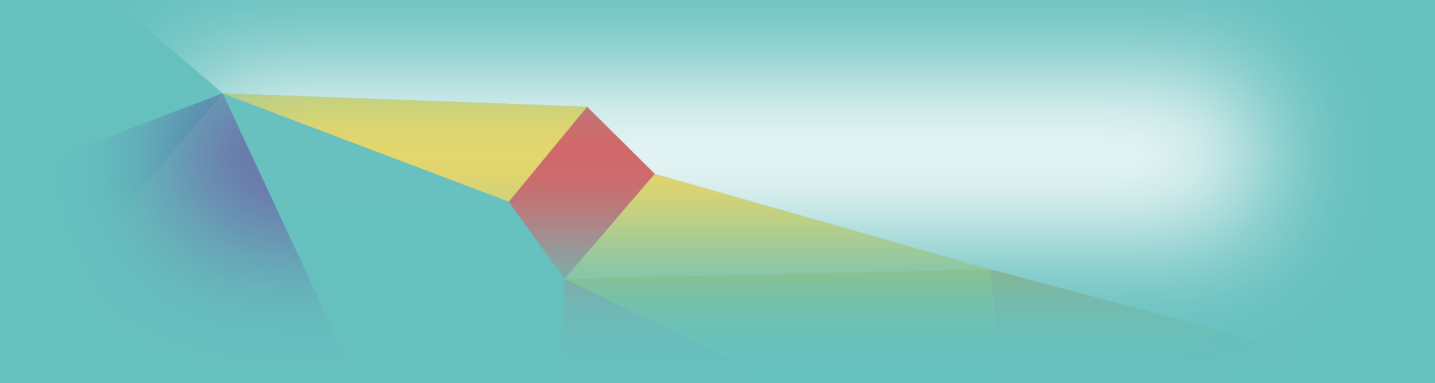
Präsenzkurs

KURSZIEL

Sie lernen, sich in vertrauten Alltagssituationen angemessen zu verständigen und einfache Texte zu lesen und zu verstehen.

IM KURSPREIS ENTHALTEN

Einstufungstest, alle Unterrichtsmaterialien, Zugang zur Lernplattform des ICF-Centrums, Kultur und Freizeitprogramm, Teilnahmebestätigung.





TEILNEHMERZAHL

Max. 12

VORAUSSETZUNGEN

Deutsche Sprachkenntnisse auf Niveaustufe A1 GER

KURSDAUER UND KURSUMFANG

8 Wochen / 160 UE

KOSTEN

898,00 €

Bei Interesse an diesem Kurs kontaktieren Sie uns bitte telefonisch oder per E-Mail!

Interkulturelles Centrum Freiburg gGmbH
Kaiser-Joseph-Str. 198-200
D-79098 Freiburg im Breisgau

Telefon: +49(0) 761 / 296 726 66
WhatsApp: +49(0) 176 / 622 507 44
info@icf-centrum.de
www.icf-centrum.de