



BASISKURS DEUTSCH FÜR GESUNDHEITSFACHKRÄFTE A1 (GER)

Der *Basiskurs Deutsch für Gesundheitsfachkräfte A1* richtet sich an internationale Gesundheitsfachkräfte und bereitet diese auf die Sprachstufe A1 nach dem Gemeinsamen Europäischen Referenzrahmen für Sprachen (GER) vor.

KURSFORM

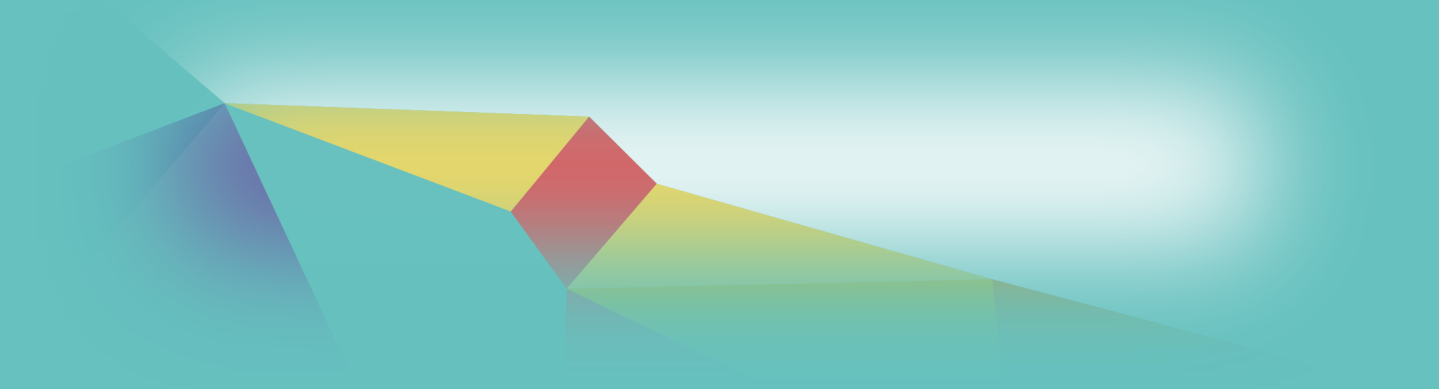
Präsenzkurs

KURSZIEL

Sie lernen einfache Informationen mündlich und schriftlich zu erfragen und Vorgänge zu beschreiben. Sie bauen Ihre Kenntnisse der Grundgrammatik und des Wortschatzes aus.

IM KURSPREIS ENTHALTEN

Einstufungstest, alle Unterrichtsmaterialien, Zugang zur Lernplattform des ICF-Centrums, Kultur und Freizeitprogramm, Teilnahmebestätigung.





TEILNEHMERZAHL

Max. 12

VORAUSSETZUNGEN

Keine

KURSDAUER UND KURSUMFANG

4 Wochen / 80 UE

KOSTEN

498,00 €

Bei Interesse an diesem Kurs kontaktieren Sie uns bitte telefonisch oder per E-Mail!

Interkulturelles Centrum Freiburg gGmbH
Kaiser-Joseph-Str. 198-200
D-79098 Freiburg im Breisgau

Telefon: +49(0) 761 / 296 726 66
WhatsApp: +49(0) 176 / 622 507 44
info@icf-centrum.de
www.icf-centrum.de